

NORMAS SSPC RELACIONADAS CON PREPARACIÓN DE SUPERFICIES METÁLICAS (SSPC-SP COM)

LIMPIEZA CON CHORRO
DE ABRASIVO SECO
SSPC SP5, 10, 6, 14 & 7

LIMPIEZA CON CHORRO
DE ABRASIVO HÚMEDO
SSPC(WAB) SP5, 10, 6, 14 & 7

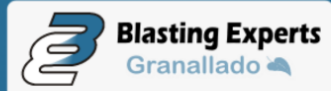
LIMPIEZA CON CHORRO
DE AGUA A UHP WATERJETTING
SSPC-WJ1, WJ2, WJ3, WJ4

CONDICIONES
INICIALES
SSPC VIS 2

LIMPIEZA CON
SOLVENTES
SSPC-SP 1

LIMPIEZA CON
HERRAMIENTAS
SSPC-SP 11, 15, 3 & 2

ADICIONALES



ascornacional.org Cel.+57 301 245 8922



blastingexperts.com PBX +571 7045000

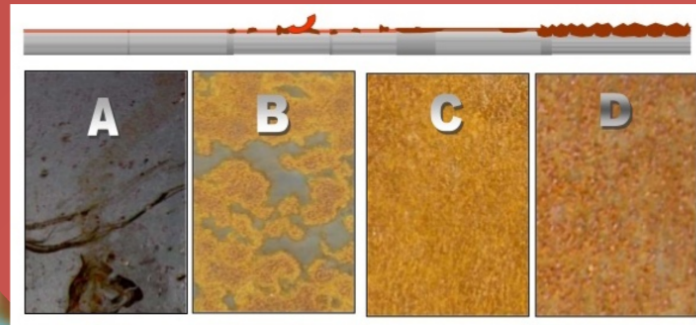


CONDICIONES INICIALES

NUEVA
CONSTRUCCIÓN



MANTENIMIENTO



CONDICIONES INICIALES

NUEVA
CONSTRUCCIÓN



MANTENIMIENTO

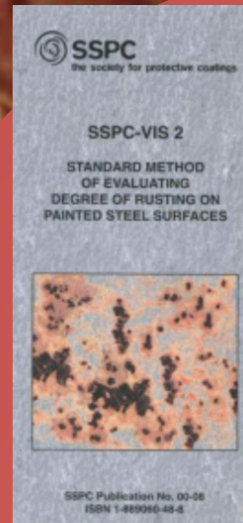
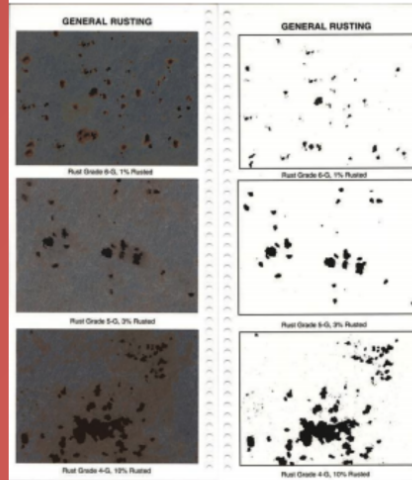
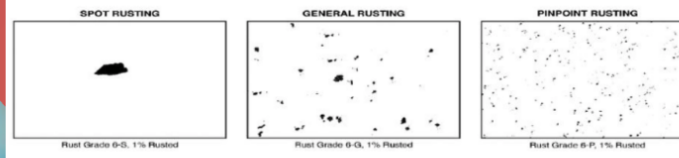


Figure 18.21 SSPC-VIS 2 Cover



- Degree of Rust
 - ASTM D610 – Evaluating Degree of Rusting on Painted Steel Surfaces



CONDICIONES INICIALES

NUEVA
CONSTRUCCIÓN



MANTENIMIENTO

NORMAS SSPC RELACIONADAS CON PREPARACIÓN DE SUPERFICIES METÁLICAS (SSPC-SP COM)

LIMPIEZA CON CHORRO
DE ABRASIVO SECO
SSPC SP5, 10, 6, 14 & 7

LIMPIEZA CON CHORRO
DE ABRASIVO HÚMEDO
SSPC(WAB) SP5, 10, 6, 14 & 7

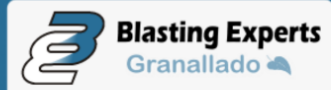
LIMPIEZA CON CHORRO
DE AGUA A UHP WATERJETTING
SSPC-WJ1, WJ2, WJ3, WJ4

CONDICIONES
INICIALES
SSPC VIS 2

LIMPIEZA CON
SOLVENTES
SSPC-SP 1

LIMPIEZA CON
HERRAMIENTAS
SSPC-SP 11, 15, 3 & 2

ADICIONALES



ascornacional.org Cel.+57 301 245 8922

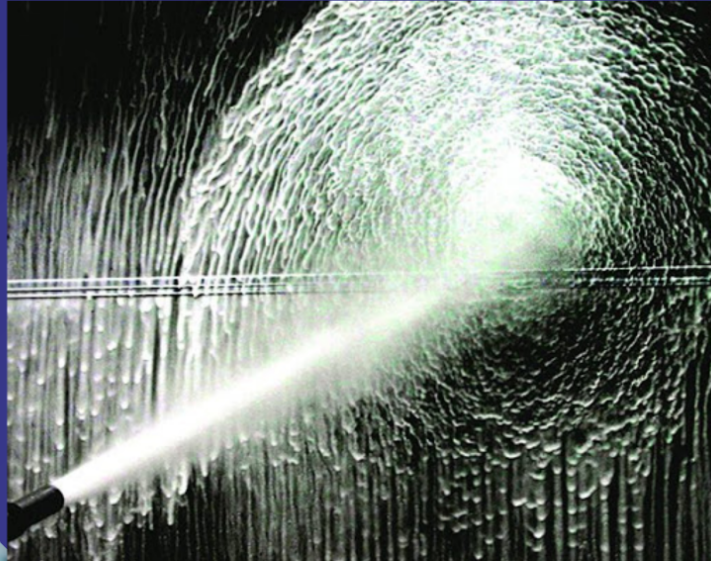


blastingexperts.com PBX +571 7045000



LIMPIEZA CON SOLVENTES

SSPC -SP 1



EJEMPLO 1

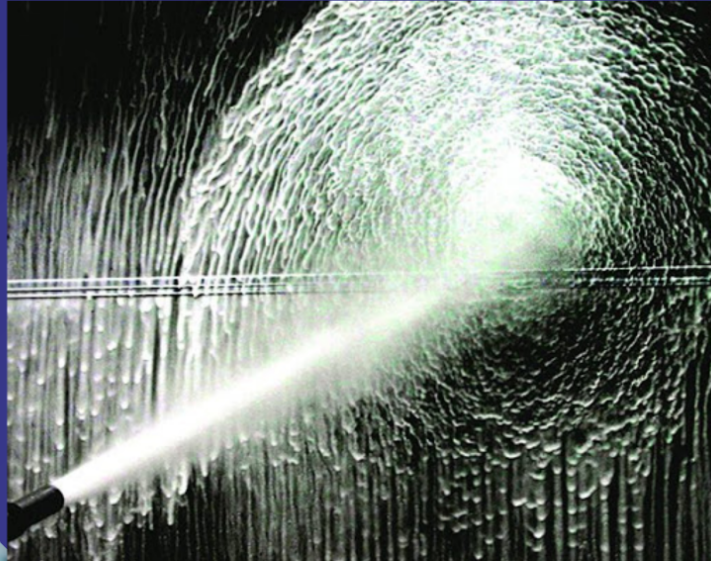
EJEMPLO 2

EJEMPLO REMOCIÓN DE GRASAS Y ACEITES



LIMPIEZA CON SOLVENTES

SSPC -SP 1



EJEMPLO 1

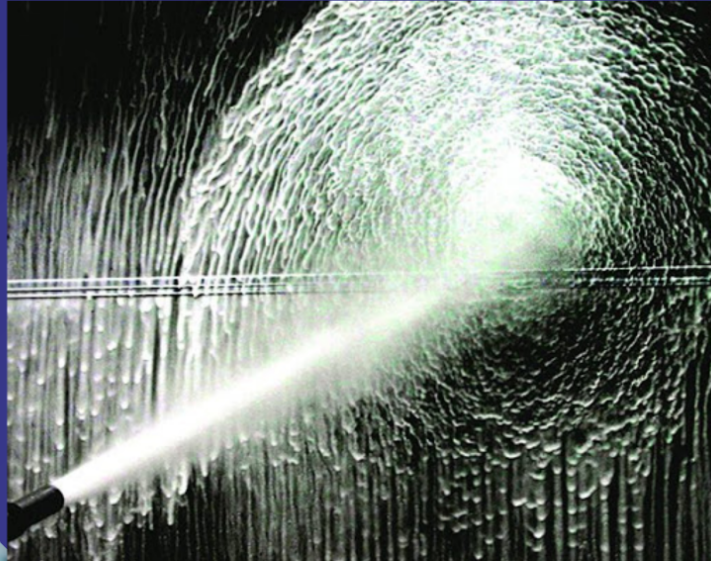
EJEMPLO 2

LIMPIEZA CON SOLVENTES



LIMPIEZA CON SOLVENTES

SSPC -SP 1



EJEMPLO 1

EJEMPLO 2

NORMAS SSPC RELACIONADAS CON PREPARACIÓN DE SUPERFICIES METÁLICAS (SSPC-SP COM)

LIMPIEZA CON CHORRO
DE ABRASIVO SECO
SSPC SP5, 10, 6, 14 & 7

LIMPIEZA CON CHORRO
DE ABRASIVO HÚMEDO
SSPC(WAB) SP5, 10, 6, 14 & 7

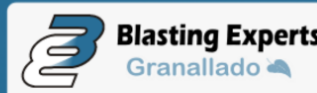
LIMPIEZA CON CHORRO
DE AGUA A UHP WATERJETTING
SSPC-WJ1, WJ2, WJ3, WJ4

CONDICIONES
INICIALES
SSPC VIS 2

LIMPIEZA CON
SOLVENTES
SSPC-SP 1

LIMPIEZA CON
HERRAMIENTAS
SSPC-SP11, 15, 3 & 2

ADICIONALES



ascornacional.org Cel.+57 301 245 8922



blastingexperts.com PBX +571 7045000



EQUIPO BÁSICO
REQUERIDO

CHORRO DE ABRASIVO SECO

SSPC VIS-1

LIMPIEZA LIGERA
SSPC - SP 7

LIMPIEZA INDUSTRIAL
SSPC - SP 14

LIMPIEZA COMERCIAL
SSPC - SP 6

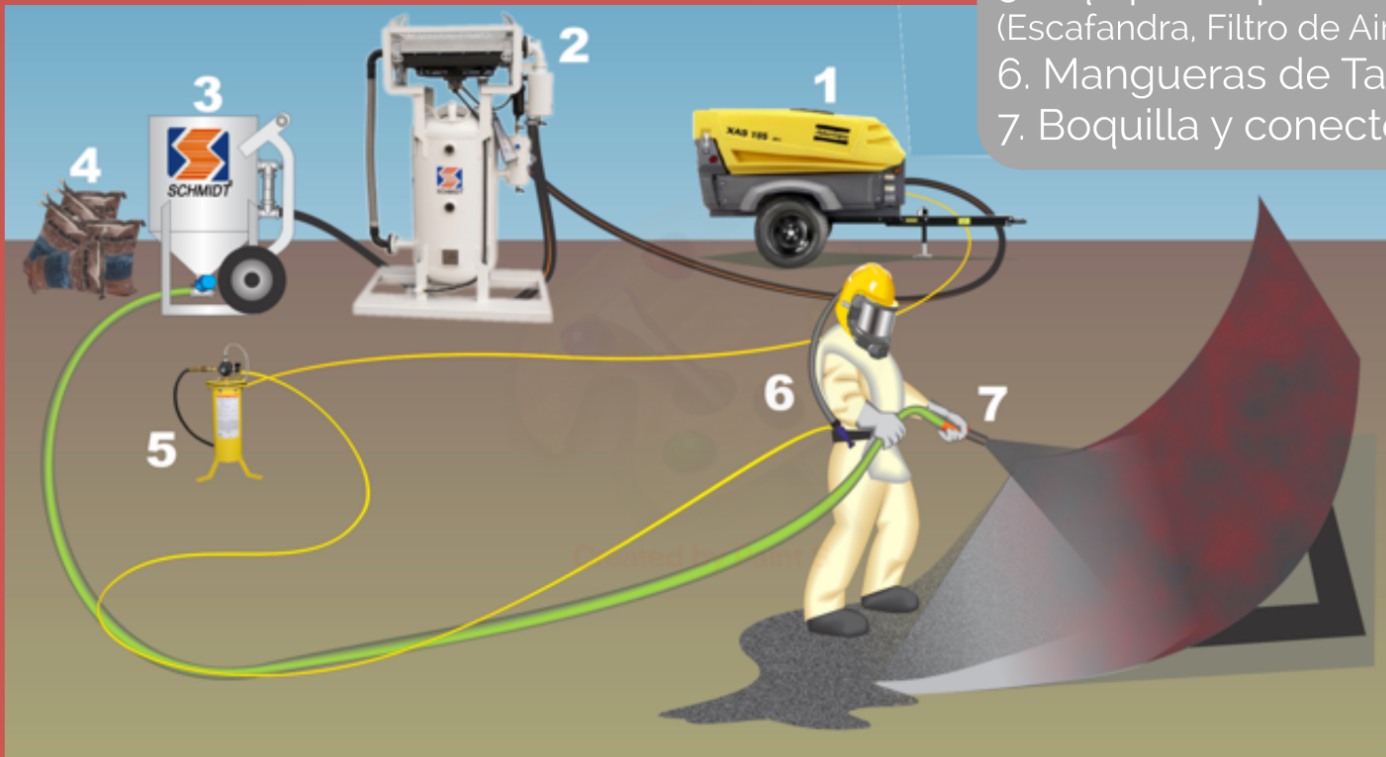


LIMPIEZA AL
METAL BLANCO
SSPC - SP 5

LIMPIEZA AL METAL
CASI BLANCO
SSPC - SP 10

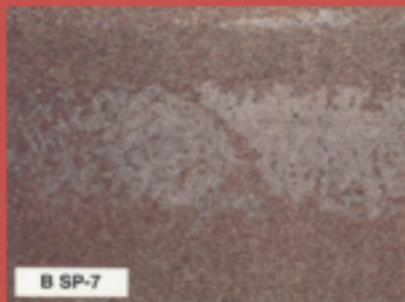
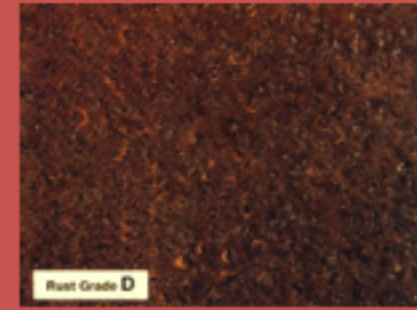
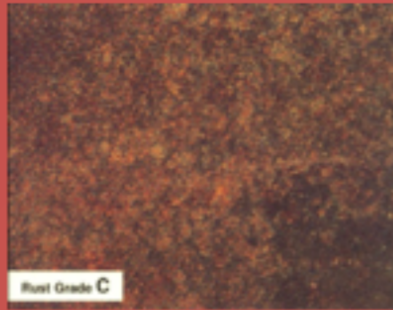
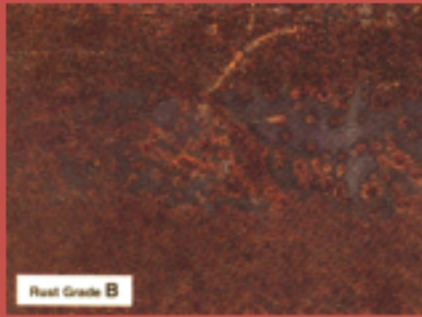
EQUIPO BÁSICO REQUERIDO

1. Compresor de Aire
2. Secador de Aire
3. Tolva de Granallado
4. Granalla (mineral, metálica etc.)
5. Equipo de protección Operario (Escafandra, Filtro de Aire, Overol y Guantes)
6. Mangueras de Tamaño Adeuado
7. Boquilla y conectores

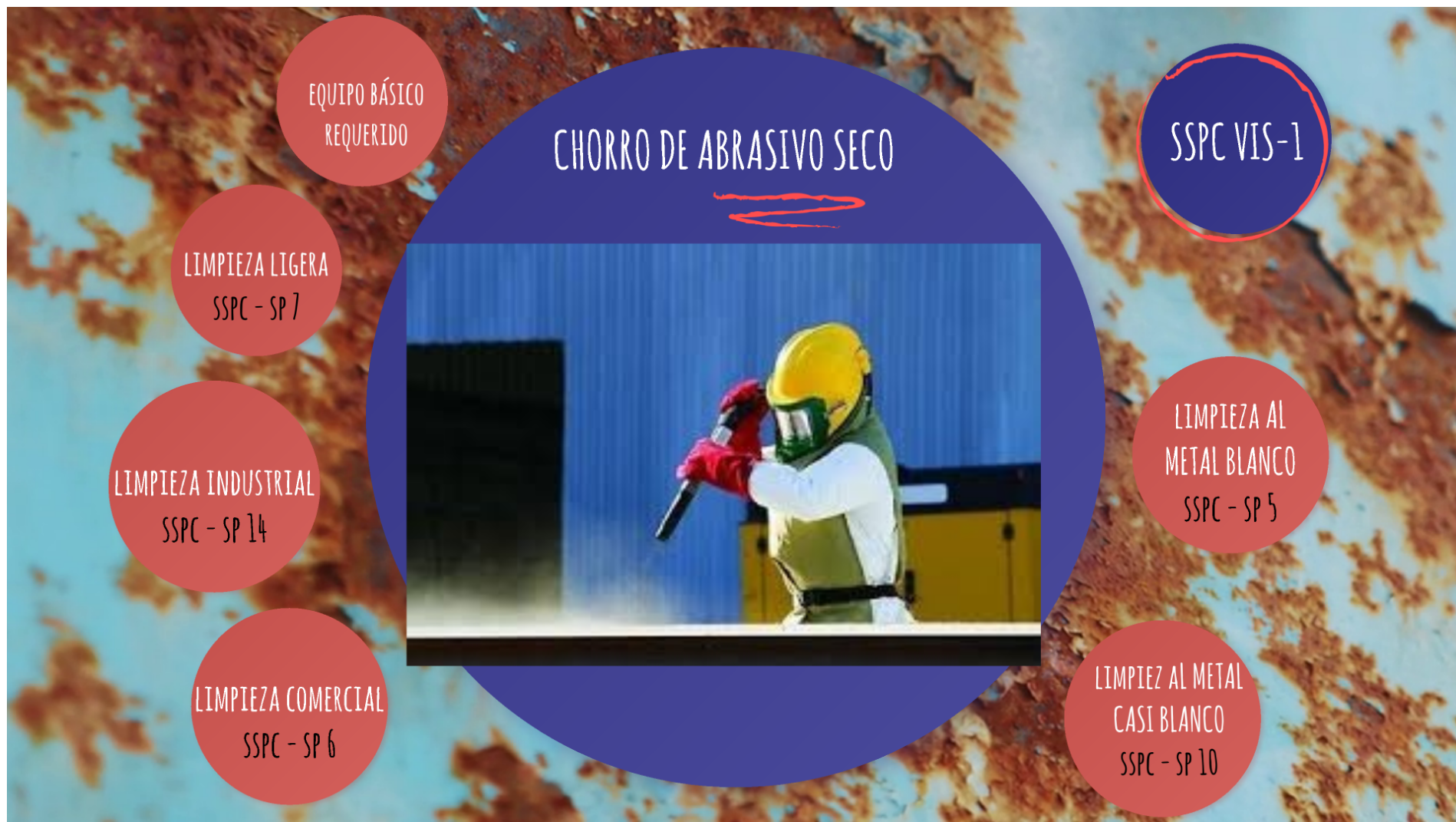




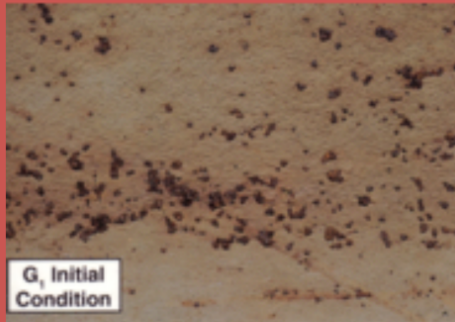
LIMPIEZA LIGERA (BRUSH OFF) SSPC-SP 7



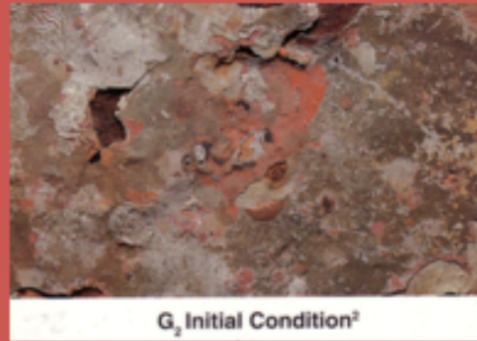
Materiales pobremente adheridos se deben remover completamente.



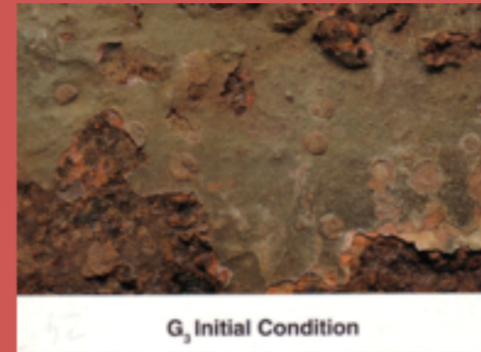
LIMPIEZA INDUSTRIAL SSPC-SP14



G₁ Initial Condition



G₂ Initial Condition²



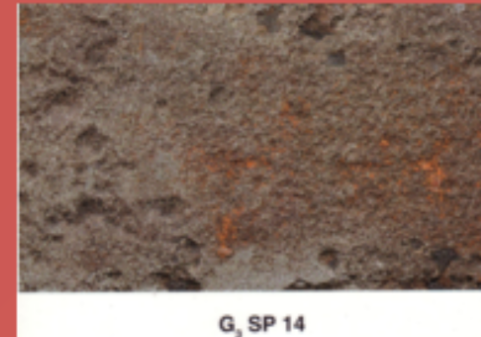
G₃ Initial Condition



G₁ SP 14



G₂ SP 14



G₃ SP 14

Es aceptable 10% de capa de laminación o recubrimiento firmemente adherido & manchas, rayas y sombras en el resto de la superficie

CHORRO DE ABRASIVO SECO

EQUIPO BÁSICO
REQUERIDO

SSPC VIS-1

LIMPIEZA LIGERA
SSPC - SP 7

LIMPIEZA INDUSTRIAL
SSPC - SP 14

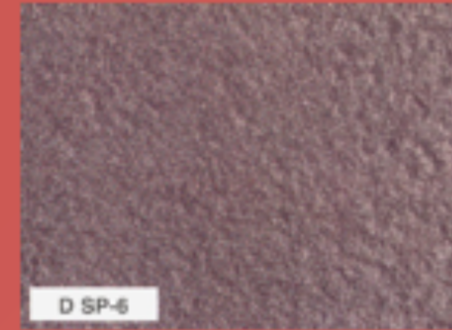
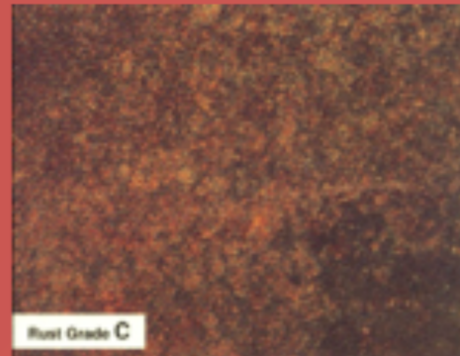
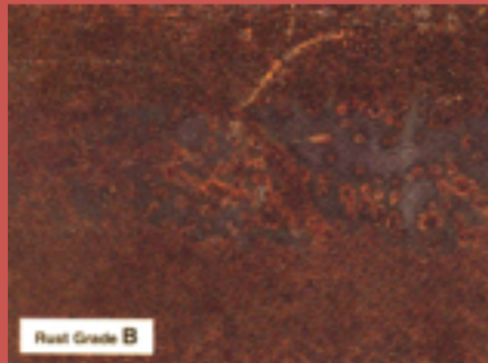
LIMPIEZA AL
METAL BLANCO
SSPC - SP 5

LIMPIEZA COMERCIAL
SSPC - SP 6

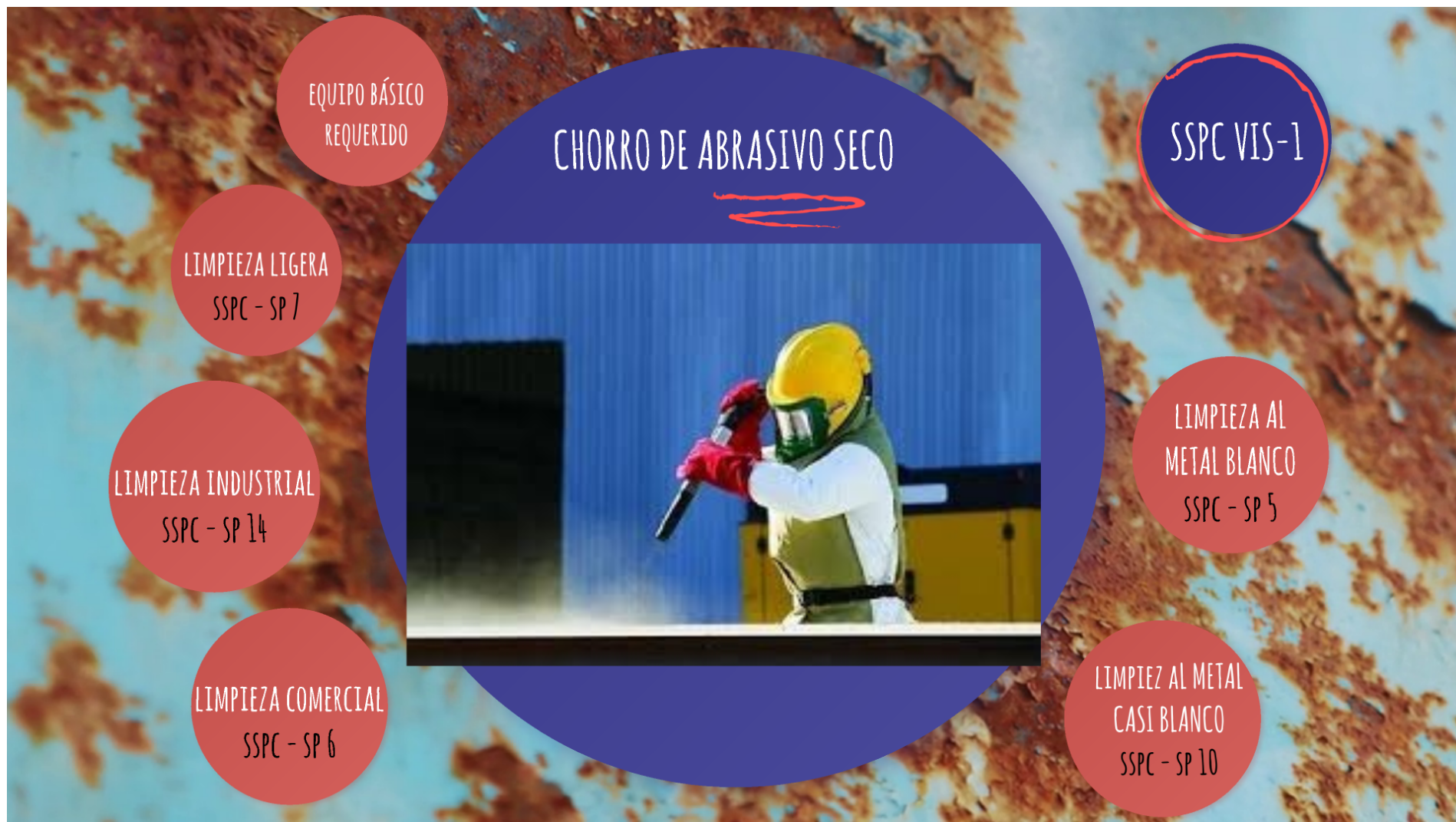
LIMPIEZA AL METAL
CASI BLANCO
SSPC - SP 10



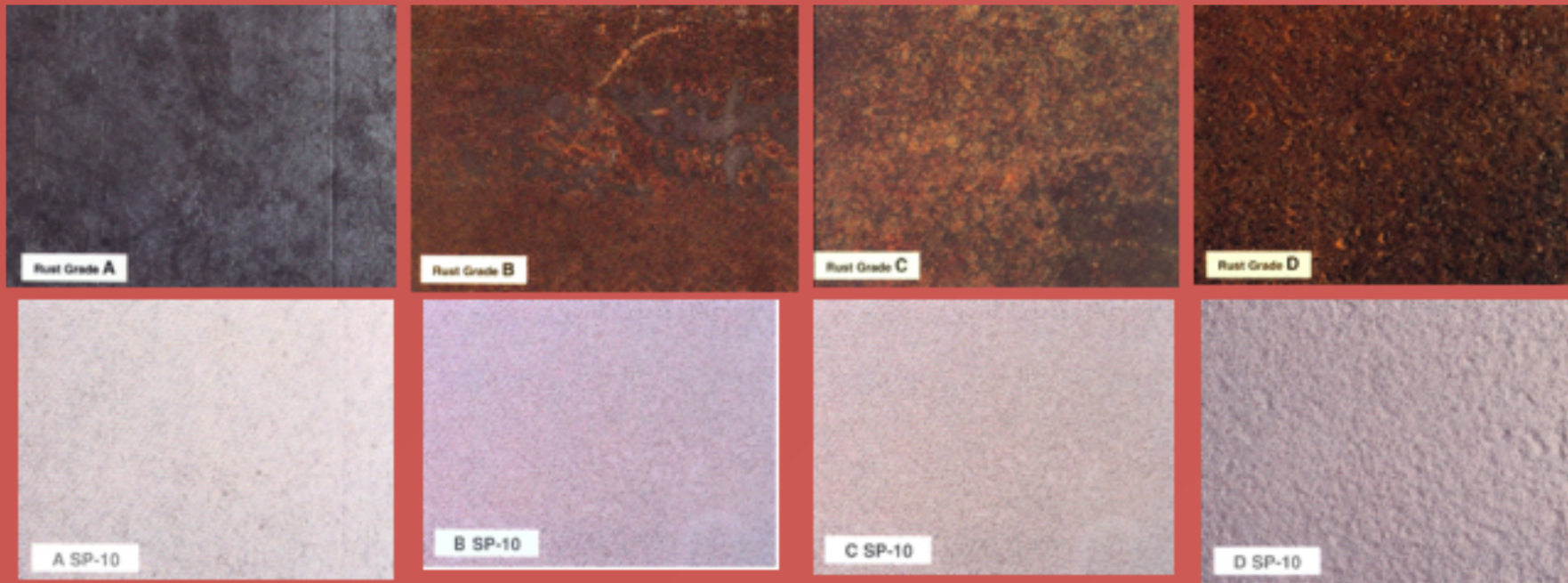
LIMPIEZA COMERCIAL SSPC - SP 6



La superficie debe verse libre de aceite, grasa, polvo, óxido, restos de capa de laminación y otros contaminantes. Sombras o Manchas de corrosión o recubrimientos anteriores no deben superar al 33% de la superficie en cada unidad de área



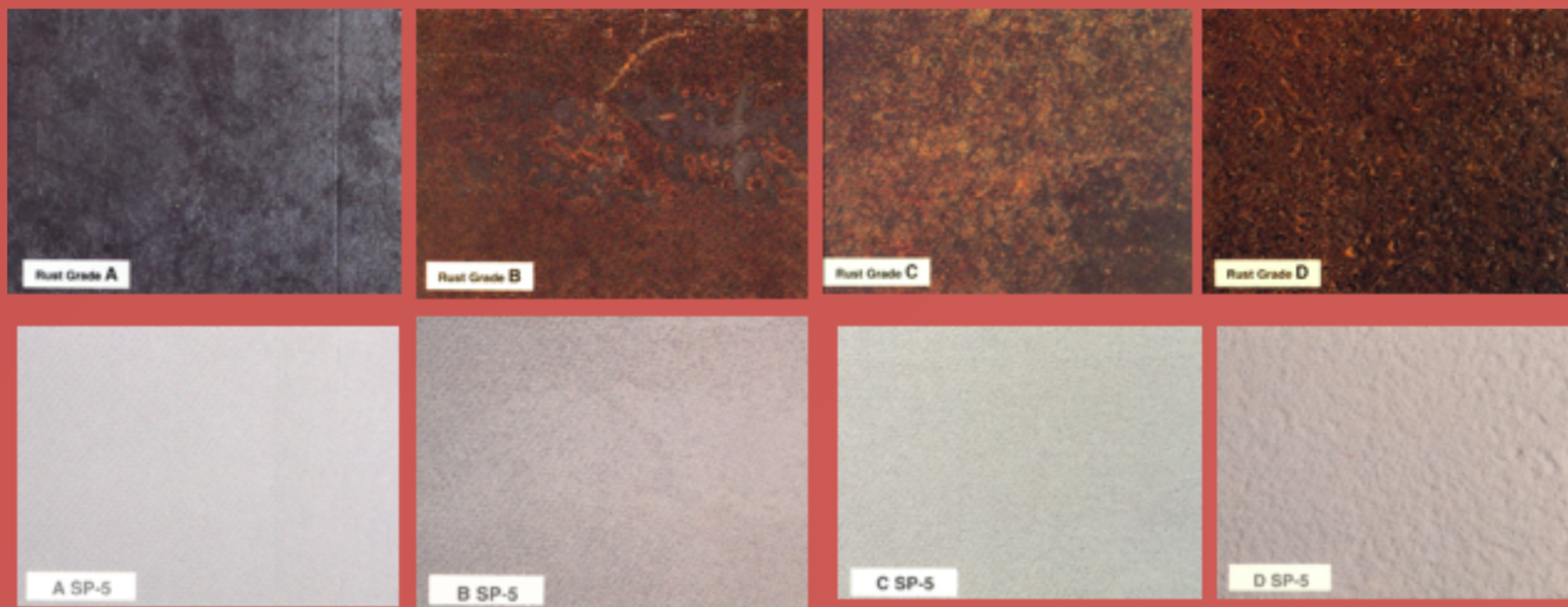
LIMPIEZ AL METAL CASI BLANCO SSPC - SP 10



La superficie debe verse libre de aceite, grasa, polvo, óxido, restos de capa de laminación y otros contaminantes. Sombras o Manchas de corrosión o recubrimientos anteriores no deben superar el 5% de la superficie en cada unidad de área



LIMPIEZA AL METAL BLANCO SSPC-SP5

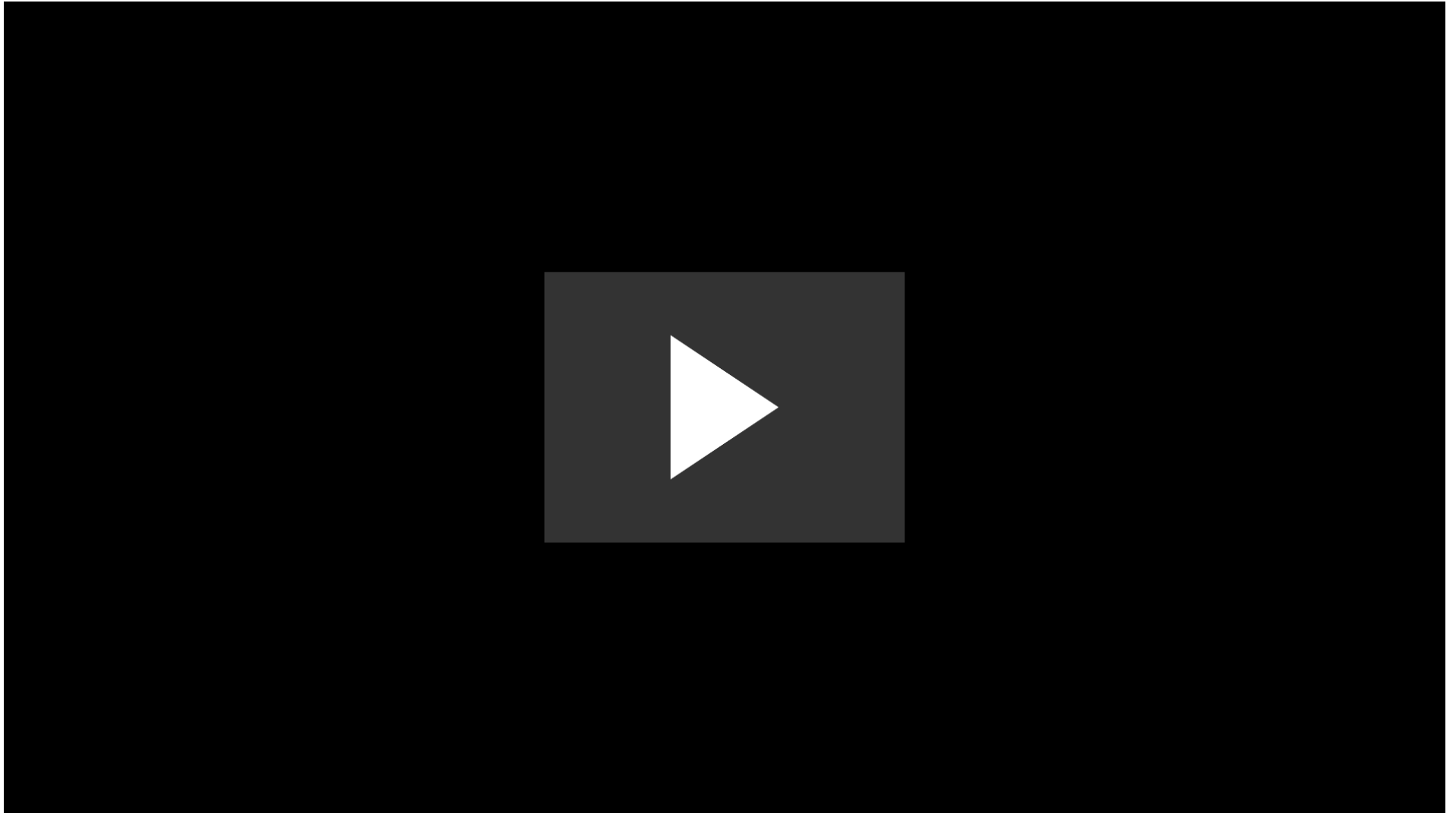


La superficie debe verse libre de aceite, grasa, polvo, óxido, restos de capa de laminación y otros contaminantes. Se deben remover también todas las sombras y/o Manchas de corrosión o recubrimientos anteriores.



EXPLICACIÓN GENERAL GUÍA VISUAL SSPC-VIS 1







NORMAS SSPC RELACIONADAS CON PREPARACIÓN DE SUPERFICIES METÁLICAS (SSPC-SP COM)

LIMPIEZA CON CHORRO
DE ABRASIVO SECO
SSPC SP5, 10, 6, 14 & 7

LIMPIEZA CON CHORRO
DE ABRASIVO HÚMEDO
SSPC(WAB) SP5, 10, 6, 14 & 7

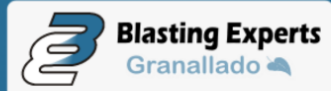
LIMPIEZA CON CHORRO
DE AGUA A UHP WATERJETTING
SSPC-WJ1, WJ2, WJ3, WJ4


CONDICIONES
INICIALES
SSPC VIS 2


LIMPIEZA CON
SOLVENTES
SSPC-SP 1

LIMPIEZA CON
HERRAMIENTAS
SSPC-SP11, 15, 3 & 2

ADICIONALES



ascornacional.org Cel.+57 301 245 8922 

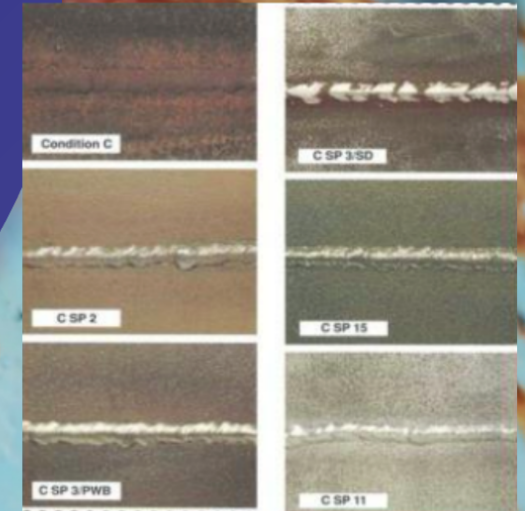
blastingexperts.com PBX +571 7045000 

HERRAMIENTAS
MANUALES
SSPC-SP2

LIMPIEZA CON HERRAMIENTAS
SSPC - VIS 3



HERRAMIENTAS
MECÁNICAS
SSPC-SP3, SP11 & SP15



HERRAMIENTAS MANUALES (SSPC-SP2)



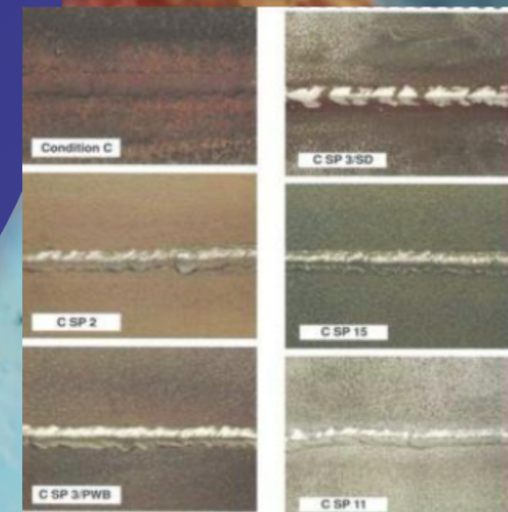
LOS MÉTODOS ACEPTABLES INCLUYEN EL CEPILLADO, SOPLADO CON AIRE LIMPIO Y SECO, O LA LIMPIEZA POR ASPIRACIÓN

HERRAMIENTAS
MANUALES
SSPC-SP2

LIMPIEZA CON HERRAMIENTAS
SSPC - VIS 3



HERRAMIENTAS
MECÁNICAS
SSPC-SP3, SP11 & SP15

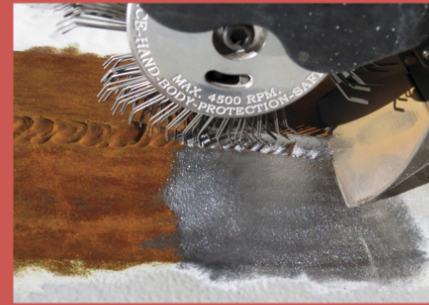


LIMPIEZA CON HERRAMIENTAS MECÁNICAS

EXIGENCIA DE LIMPIEZA	ESTANDAR SSPC	ESPECIFICACIÓN LIMPIEZA CON HERRAMIENTA
	SP-11	Mecánica a Metal Base
	SP-15	Mecánica a Grado Comercial
	SP-3	Mecánica

UTILICE HERRAMIENTAS MECÁNICAS ROTATIVAS O DE IMPACTO PARA ELIMINAR EL ÓXIDO ESTRATIFICADO (CASCARILLA DE HERRUMBRE).

UTILICE HERRAMIENTAS MECÁNICAS ROTATIVAS O DE IMPACTO PARA ELIMINAR TODA LA ESCORIA DE SOLDADURA.

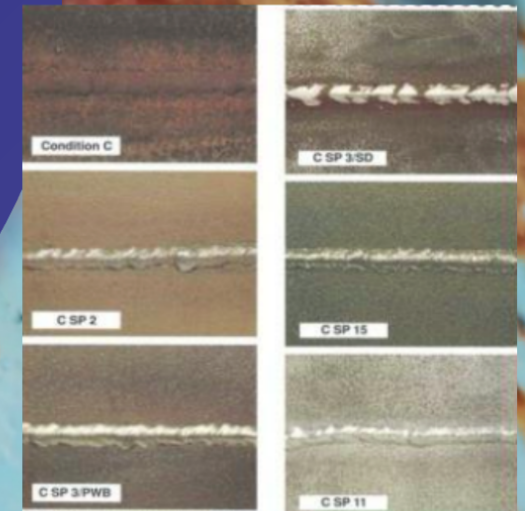


HERRAMIENTAS
MANUALES
SSPC-SP2

LIMPIEZA CON HERRAMIENTAS
SSPC - VIS 3



HERRAMIENTAS
MECÁNICAS
SSPC-SP3, SP11 & SP15



NORMAS SSPC RELACIONADAS CON PREPARACIÓN DE SUPERFICIES METÁLICAS (SSPC-SP COM)

LIMPIEZA CON CHORRO
DE ABRASIVO SECO
SSPC SP5, 10, 6, 14 & 7

LIMPIEZA CON CHORRO
DE ABRASIVO HÚMEDO
SSPC(WAB) SP5, 10, 6, 14 & 7

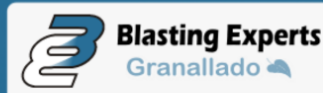
LIMPIEZA CON CHORRO
DE AGUA A UHP WATERJETTING
SSPC-WJ1, WJ2, WJ3, WJ4

CONDICIONES
INICIALES
SSPC VIS 2

LIMPIEZA CON
SOLVENTES
SSPC-SP 1

LIMPIEZA CON
HERRAMIENTAS
SSPC-SP11, 15, 3 & 2

ADICIONALES



ascornacional.org Cel.+57 301 245 8922

blastingexperts.com PBX +571 7045000

CHORRO DE ABRASIVO HÚMEDO

EQUIPO BÁSICO
REQUERIDO

INHIBIDOR DE
CORROSION



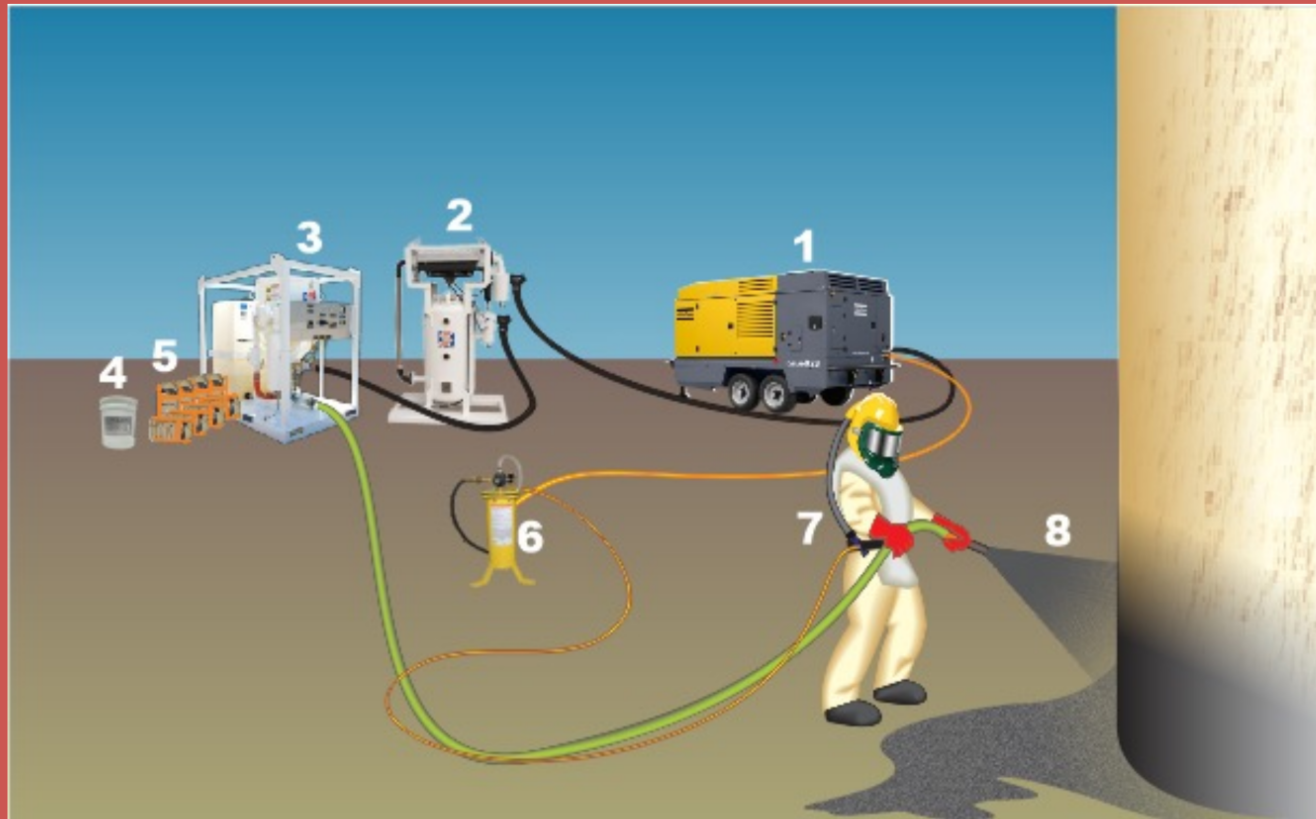
SSPC-SP 5 (WAB)/ METAL BLANCO
SSPC-SP 10 (WAB)/METALE CASI BLANCOS
SSPC-SP 6 (WAB)/ COMERCIAL
SSPC-SP 14 (WAB)/ LIMPIEZA INDUSTRIAL
SSPC-SP 7 (WAB)/LIGERA O BRUSH OFF

SSPC VIS-5

Brush Off	Industrial	Commercial	Near White	White Metal
SSPC SP7 NACE No.4 ISO Sa 1	SSPC SP14 NACE No.8 ISO —	SSPC SP6 NACE No.3 ISO SA 2	SSPC SP10 NACE No.2 ISO —	SSPC SP5 NACE No.1 ISO SA 3
Loose Material	None	None	None	None
Tight Material	100%	up to 10%	None	None
Stains, Shadows	100%	100%	up to 33%	up to 5%

CORROSIÓN
INSTANTÁNEA
(FLUSH RUSH)

EQUIPO BÁSICO REQUERIDO CHORRO ABRASIVO HÚMEDO



1. Compresor de Aire
2. Secador de Aire
3. Equipo de Chorro Humedo
- 3.1 Tanque de Agua
4. Inhibidor de Corrosión
5. Granalla Mineral (Garnet, BlackBeauty etc.)
6. Equipo de protección Operario (Escafandra, Filtro de Aire, Overol y Guantes)
7. Mangueras de Tamaño Adeuado
8. Boquilla y conectores

CHORRO DE ABRASIVO HÚMEDO

EQUIPO BÁSICO
REQUERIDO

INHIBIDOR DE
CORROSION



SSPC-SP 5 (WAB)/ METAL BLANCO
SSPC-SP 10 (WAB)/METALE CASI BLANCOS
SSPC-SP 6 (WAB)/ COMERCIAL
SSPC-SP 14 (WAB)/ LIMPIEZA INDUSTRIAL
SSPC-SP 7 (WAB)/LIGERA O BRUSH OFF

SSPC VIS-5

Brush Off	Industrial	Commercial	Near White	White Metal
SSPC SP7 NACE No.4 ISO Sa 1	SSPC SP14 NACE No.8 ISO —	SSPC SP6 NACE No.3 ISO SA 2	SSPC SP10 NACE No.2 ISO —	SSPC SP5 NACE No.1 ISO SA 3
Loose Material	None	None	None	None
Tight Material	100%	up to 10%	None	None
Stains, Shadows	100%	100%	up to 33%	up to 5%

CORROSIÓN
INSTANTÁNEA
(FLUSH RUSH)

Resumen Técnico de Normas SSPC para Limpieza con Chorro de Abrasivo Húmedo

LIMPIEZA POR CHORRO DE ABRASIVO HUMEDO	LIGERA O BRUSH OFF	INDUSTRIAL	COMERCIAL	METAL CASI BLANCO	METAL BLANCO
Estándar SSPC	SP7 (WAB)	SP14 (WAB)	SSPC SP6 (WAB)	SSPC SP10	SSPC SP5
Estándar NACE	NACE - 4	NACE - 8	NACE - 3	NACE - 2	NACE - 1
Material Suelto	0 %	0 %	0 %	0 %	0 %
Material Fuertemente Adherido	100 %	Hasta un 10%	0 %	0 %	0 %
Manchas & sombras	100 %	100 %	Hasta un 33 %	Hasta un 5 %*	0 %

CHORRO DE ABRASIVO HÚMEDO

EQUIPO BÁSICO
REQUERIDO

INHIBIDOR DE
CORROSION



SSPC-SP 5 (WAB)/ METAL BLANCO
SSPC-SP 10 (WAB)/METALE CASI BLANCOS
SSPC-SP 6 (WAB)/ COMERCIAL
SSPC-SP 14 (WAB)/ LIMPIEZA INDUSTRIAL
SSPC-SP 7 (WAB)/LIGERA O BRUSH OFF

SSPC VIS-5

	Brush Off	Industrial	Commercial	Near White	White Metal
	SSPC SP7 NACE No.4 ISO Sa 1	SSPC SP14 NACE No.8 ISO —	SSPC SP6 NACE No.3 ISO SA 2	SSPC SP10 NACE No.2 ISO —	SSPC SP5 NACE No.1 ISO SA 3
Loose Material	None	None	None	None	None
Tight Material	100%	up to 10%	None	None	None
Stains, Shadows	100%	100%	up to 33%	up to 5%	None

CORROSIÓN
INSTANTÁNEA
(FLUSH RUSH)

CORROSIÓN INSTANTÁNEA (FLUSH RUST)



Óxido instantáneo ligero (1)	Óxido instantáneo moderado (2)	Óxido instantáneo intenso (3)
Superficie visible Se observan pequeñas cantidades de óxido	La superficie está oscurecida El óxido está bien adherido	La superficie está oscurecida El óxido se adhiere libremente

CHORRO DE ABRASIVO HÚMEDO

EQUIPO BÁSICO
REQUERIDO

INHIBIDOR DE
CORROSION



SSPC-SP 5 (WAB)/ METAL BLANCO
SSPC-SP 10 (WAB)/METALE CASI BLANCOS
SSPC-SP 6 (WAB)/ COMERCIAL
SSPC-SP 14 (WAB)/ LIMPIEZA INDUSTRIAL
SSPC-SP 7 (WAB)/LIGERA O BRUSH OFF

SSPC VIS-5

	Brush Off	Industrial	Commercial	Near White	White Metal
	SSPC SP7 NACE No.4 ISO Sa 1	SSPC SP14 NACE No.8 ISO —	SSPC SP6 NACE No.3 ISO SA 2	SSPC SP10 NACE No.2 ISO —	SSPC SP5 NACE No.1 ISO SA 3
Loose Material	None	None	None	None	None
Tight Material	100%	up to 10%	None	None	None
Stains, Shadows	100%	100%	up to 33%	up to 5%	None

CORROSIÓN
INSTANTÁNEA
(FLUSH RUSH)

INHIBIDOR DE CORROSIÓN



La formación de la corrosión prematura puede ser eliminada con el uso de Inhibidor de corrosión, el cual activa (pasiva) químicamente la superficie del metal a un estado menos reactivo.

El Inhibidor de corrosión es un producto Bio-degradable y no deja sobre la superficie tratada una película o residuo que pueda interferir con la correcta adhesión del revestimiento que se desee aplicar

CHORRO DE ABRASIVO HÚMEDO

EQUIPO BÁSICO
REQUERIDO

INHIBIDOR DE
CORROSION



SSPC-SP 5 (WAB)/ METAL BLANCO
SSPC-SP 10 (WAB)/METALE CASI BLANCOS
SSPC-SP 6 (WAB)/ COMERCIAL
SSPC-SP 14 (WAB)/ LIMPIEZA INDUSTRIAL
SSPC-SP 7 (WAB)/LIGERA O BRUSH OFF

SSPC VIS-5

	Brush Off	Industrial	Commercial	Near White	White Metal
	SSPC SP7 NACE No.4 ISO Sa 1	SSPC SP14 NACE No.8 ISO —	SSPC SP6 NACE No.3 ISO SA 2	SSPC SP10 NACE No.2 ISO —	SSPC SP5 NACE No.1 ISO SA 3
Loose Material	None	None	None	None	None
Tight Material	100%	up to 10%	None	None	None
Stains, Shadows	100%	100%	up to 33%	up to 5%	None

CORROSIÓN
INSTANTÁNEA
(FLUSH RUSH)

NORMAS SSPC RELACIONADAS CON PREPARACIÓN DE SUPERFICIES METÁLICAS (SSPC-SP COM)

LIMPIEZA CON CHORRO
DE ABRASIVO SECO
SSPC SP5, 10, 6, 14 & 7

LIMPIEZA CON CHORRO
DE ABRASIVO HÚMEDO
SSPC(WAB) SP5, 10, 6, 14 & 7

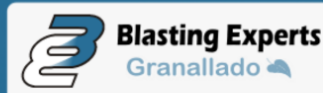
LIMPIEZA CON CHORRO
DE AGUA A UHP WATERJETTING
SSPC-WJ1, WJ2, WJ3, WJ4

CONDICIONES
INICIALES
SSPC VIS 2

LIMPIEZA CON
SOLVENTES
SSPC-SP 1

LIMPIEZA CON
HERRAMIENTAS
SSPC-SP11, 15, 3 & 2

ADICIONALES



ascornacional.org Cel.+57 301 245 8922



blastingexperts.com PBX +571 7045000



LIMPIEZA DE METALES CON WATERJETTING (UHP)



EQUIPO BÁSICO
REQUERIDO

CORROSIÓN
INSTANTÁNEA
(FLUSH RUSH)

SSPC-SP WJ-1 / METAL DESNUDO
SSPC-SP WJ-2 / MUY COMPLETA
SSPC-SP WJ-3 / COMPLETA
SSPC-SP WJ-4 / LIGERA

Definición SSPC: Limpieza con agua
presurizada por encima de
1,700 bar (25,000 psi)

SSPC VIS-4

EQUIPO BÁSICO REQUERIDO WATER JETTING



Equipo de Water Jetting
con Motor Diesel



Equipo de Water Jetting
con Motor Eléctrico



Equipo de Protección Operario y Pistolas
Especiales para Water Jetting

LIMPIEZA DE METALES CON WATERJETTING (UHP)



EQUIPO BÁSICO
REQUERIDO

CORROSIÓN
INSTANTÁNEA
(FLUSH RUSH)

SSPC-SP WJ-1 / METAL DESNUDO
SSPC-SP WJ-2 / MUY COMPLETA
SSPC-SP WJ-3 / COMPLETA
SSPC-SP WJ-4 / LIGERA

Definición SSPC: Limpieza con agua
presurizada por encima de
1,700 bar (25,000 psi)

SSPC VIS-4

Resumen Técnico de Normas SSPC SP Water Jetting

 INITIAL CONDITION C	DESIGNACIÓN SSPC	DESCRIPCIÓN	Qué debe ser removido?	Qué puede permanecer?	Exigencia de Limpieza
 CWJ-1	SSPC-SP WJ-1	Limpieza de Metales con Water Jetting al Metal Desnudo	Libre de todo óxido, suciedad, capas anteriores, escama de laminación y materiales extraños visibles	Decoloraciones de la superficie puede presentarse	
 CWJ-2	SSPC-SP WJ-2	Limpieza de Metales con Water Jetting Tipo Muy Completa	Libre de todo óxido visible, suciedad, aceite, grasa y materiales extraños visibles	Manchas o material firmemente adherido está limitado a máximo 5% en la superficie	
 CWJ-3	SSPC-SP WJ-3	Limpieza de Metales con Water Jetting Completa	Libre de Todo óxido, suciedad, capas anteriores, escama de laminación y materiales extraños visibles	Manchas o material firmemente adherido está limitado a máximo 33% en la superficie	
 CWJ-4	SSPC-SP WJ-4	Limpieza de Metales con Water Jetting Tipo Ligera	Libre de Todo óxido, suciedad, capas anteriores, escama de laminación y materiales extraños visibles	Cualquier material residual que esté firmemente adherido	

LIMPIEZA DE METALES CON WATERJETTING (UHP)



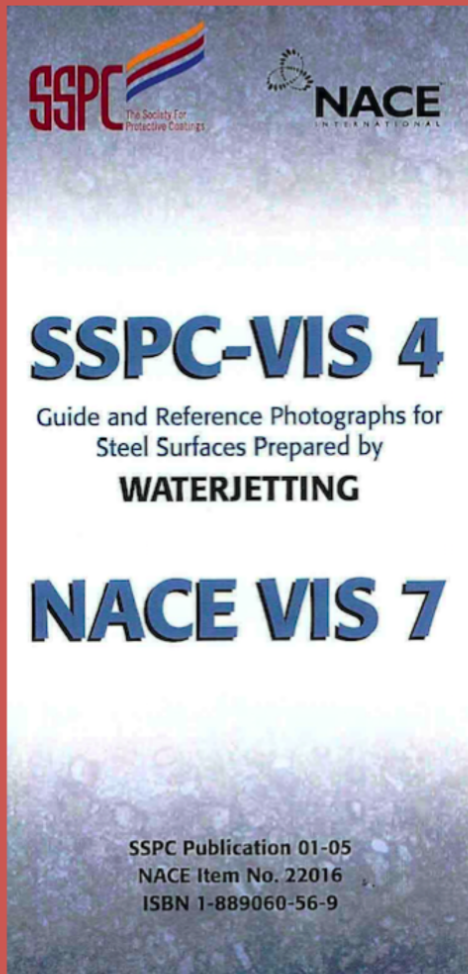
EQUIPO BÁSICO
REQUERIDO

CORROSIÓN
INSTANTÁNEA
(FLUSH RUSH)

SSPC-SP WJ-1 / METAL DESNUDO
SSPC-SP WJ-2 / MUY COMPLETA
SSPC-SP WJ-3 / COMPLETA
SSPC-SP WJ-4 / LIGERA

Definición SSPC: Limpieza con agua
presurizada por encima de
1,700 bar (25,000 psi)

SSPC VIS-4



Explicación General del set de Fotografía para Análisis de Limpieza de Metales con Water Jetting

Table 2
List of Reference Photographs Showing Levels of Flash Rust*

Degree of Cleaning	Initial Surface Condition			
	Condition C - 100% Rust		Condition D - 100% Rust with Pits	
	WJ-2	WJ-3	WJ-2	WJ-3
No Flash Rust	C WJ-2	C WJ-3	D WJ-2	D WJ-3
Light Flash Rust	C WJ-2 L	C WJ-3 L	D WJ-2 L	D WJ-3 L
Medium Flash Rust	C WJ-2 M	C WJ-3 M	D WJ-2 M	D WJ-3 M
Heavy Flash Rust	C WJ-2 H	C WJ-3 H	D WJ-2 H	D WJ-3 H

* The reference photographs illustrate two initial conditions (rust grades) of mill scale-free, previously unpainted, rusted carbon steel before surface preparation. Each of the photographs showing the initial conditions was selected to show the variations which can be found within the Rust Grade C and D definitions. The initial condition surfaces are not necessarily the same areas which are depicted in the cleaned condition photographs.

LIMPIEZA DE METALES CON WATERJETTING (UHP)



EQUIPO BÁSICO
REQUERIDO

CORROSIÓN
INSTANTÁNEA
(FLUSH RUSH)

SSPC-SP WJ-1 / METAL DESNUDO
SSPC-SP WJ-2 / MUY COMPLETA
SSPC-SP WJ-3 / COMPLETA
SSPC-SP WJ-4 / LIGERA

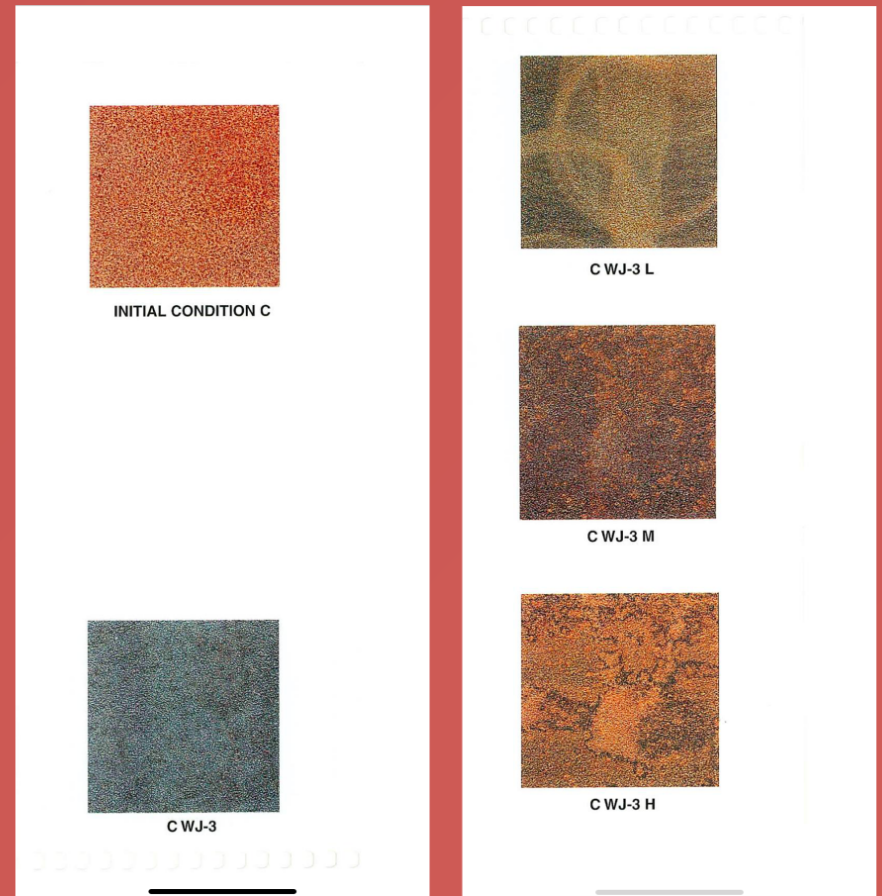
Definición SSPC: Limpieza con agua
presurizada por encima de
1,700 bar (25,000 psi)

SSPC VIS-4

CLASIFICACIÓN DE TIPOS DE LIMPIEZA CON WATER JETTING DE ACUERDO AL GRADO DE CORROSIÓN PREMATURA



Óxido instantáneo ligero (1)	Óxido instantáneo moderado (2)	Óxido instantáneo intenso (3)
Superficie visible Se observan pequeñas cantidades de óxido	La superficie está oscurecida El óxido está bien adherido	La superficie está oscurecida El óxido se adhiere libremente



LIMPIEZA DE METALES CON WATERJETTING (UHP)



EQUIPO BÁSICO
REQUERIDO

CORROSIÓN
INSTANTÁNEA
(FLUSH RUSH)

SSPC-SP WJ-1 / METAL DESNUDO
SSPC-SP WJ-2 / MUY COMPLETA
SSPC-SP WJ-3 / COMPLETA
SSPC-SP WJ-4 / LIGERA

Definición SSPC: Limpieza con agua
presurizada por encima de
1,700 bar (25,000 psi)

SSPC VIS-4

NORMAS SSPC RELACIONADAS CON PREPARACIÓN DE SUPERFICIES METÁLICAS (SSPC-SP COM)

LIMPIEZA CON CHORRO
DE ABRASIVO SECO
SSPC SP5, 10, 6, 14 & 7

LIMPIEZA CON CHORRO
DE ABRASIVO HÚMEDO
SSPC(WAB) SP5, 10, 6, 14 & 7

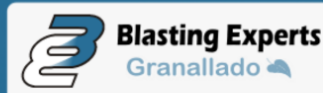
LIMPIEZA CON CHORRO
DE AGUA A UHP WATERJETTING
SSPC-WJ1, WJ2, WJ3, WJ4

CONDICIONES
INICIALES
SSPC VIS 2

LIMPIEZA CON
SOLVENTES
SSPC-SP 1

LIMPIEZA CON
HERRAMIENTAS
SSPC-SP11, 15, 3 & 2

ADICIONALES



ascornacional.org Cel.+57 301 245 8922



blastingexperts.com PBX +571 7045000



SSPC-SP16 & SP17
METALES NO
FERROSOS

ADICIONALES

NORMAS VIGENTES Y
DESCONTINUADAS

PARA DISCUTIR EN UNA FUTURA PRESENTACIÓN

- NORMAS PARA ANÁLISIS DE SALES SOLUBLES Y REMOCIÓN
- NORMAS PARA CONTAMINACIÓN DE SUPERFICIES CON POLVO
- ANÁLISIS DE AGUA PARA WET BLASTING Y WATER JETTING
- ANÁLISIS DE CONTAMINACIÓN DE AIRE LIMPIO
- LUZ ULTRAVIOLETA
-

ABRASIVOS
SSPC-AB1/2/3/4

MUCHAS
GRACIAS!

LIMPIEZA POR CHORRO DE ABRASIVO	LIMPIEZA LIGERA	LIMPIEZA COMPLETA
Estándar SSPC	SP16	SP17
Descripción	<p>Prerrequisito SSPC-SP1</p> <p>Cuando se observa sin magnificación, debe estar completamente libre de aceite, grasa, suciedades, polvo, óxido y material extraño. Cualquier remanente debe estar fuertemente adherido.</p> <p>La superficie completa debe tener un perfil de anclaje de mínimo 19 Micrones (0.75 Mi)</p> <p>Existen indicaciones independientes para cada tipo de material</p>	<p>Prerrequisito SSPC-SP1</p> <p>Este estándar se utiliza cuando el objetivo es remover todos los contaminantes visibles y permitir una variación de color aleatorio máximo del 5% por unidad de área.</p> <p>La función de este tipo de limpieza es remover completamente cualquier material que pueda hacer fallar el recubrimiento que se va a aplicar y para obtener una rugosidad (perfil de anclaje) que garantice la adhesión del nuevo recubrimiento</p> <p>Cuando se observa sin magnificación, debe estar completamente libre de aceite, grasa, suciedades, polvo, óxido y material extraño. Cualquier remanente debe estar fuertemente adherido.</p> <p>La superficie completa debe tener un perfil de anclaje de mínimo 19 Micrones (0.75 Mi)</p>
<ul style="list-style-type: none"> ❖ Aplicable para Metales no Ferrosos desnudos o a los que se les haya aplicado recubrimiento en el pasado ❖ Acero Galvanizado, Acero Inoxidable y Metales No Ferrosos (Aluminio, Cobre & Bronce) ❖ Para esta categoría un recubrimiento de Zinc se trata como si fuese el sustrato 		

SSPC-SP16 & SP17
METALES NO
FERROSOS

ADICIONALES

NORMAS VIGENTES Y
DESCONTINUADAS

PARA DISCUTIR EN UNA FUTURA PRESENTACIÓN

- NORMAS PARA ANÁLISIS DE SALES SOLUBLES Y REMOCIÓN
- NORMAS PARA CONTAMINACIÓN DE SUPERFICIES CON POLVO
- ANÁLISIS DE AGUA PARA WET BLASTING Y WATER JETTING
- ANÁLISIS DE CONTAMINACIÓN DE AIRE LIMPIO
- LUZ ULTRAVIOLETA

ABRASIVOS
SSPC-AB1/2/3/4

MUCHAS
GRACIAS!

ABRASIVOS SSPC-AB1 - AB2 - AB3 & AB4

SSPC-AB1
ABRASIVOS MINERALES
Y ESCORIA R

SSPC-AB2
ABRASIVOS METÁLICOS
FERROSOS RECICLADOS



SSPC-AB4
ABRASIVOS
ENCAPSULADOS
RECICLABLES

SSPC-AB23
ABRASIVOS METÁLICOS
FERROSOS

SSPC-SP16 & SP17
METALES NO
FERROSOS

ADICIONALES

NORMAS VIGENTES Y
DESCONTINUADAS

PARA DISCUTIR EN UNA FUTURA PRESENTACIÓN

- NORMAS PARA ANÁLISIS DE SALES SOLUBLES Y REMOCIÓN
- NORMAS PARA CONTAMINACIÓN DE SUPERFICIES CON POLVO
- ANÁLISIS DE AGUA PARA WET BLASTING Y WATER JETTING
- ANÁLISIS DE CONTAMINACIÓN DE AIRE LIMPIO
- LUZ ULTRAVIOLETA
-

ABRASIVOS
SSPC-AB1/2/3/4

MUCHAS
GRACIAS!

NORMAS SSPC VIGENTES PARA PREPARACIÓN DE SUPERFICIES METÁLICAS

ID No.	Título	Última revisión
PREPARACIÓN DE LA SUPERFICIE		
SSPC-SP COM	Comentario de preparación de superficie (no es un estándar de consenso)	Marzo de 2015, ed. rev marzo-2017
SSPC-SP 1	Limpieza solvente	Abril 2015 ed. Rdo. Agosto de 2016
SSPC-SP 2	Limpieza con herramientas manuales	Enero 2018
SSPC-SP 3	Limpieza con herramientas eléctricas	Enero 2018
SSPC-SP 5/ NACE No. 1	Limpieza con granallado de metal blanco	Enero 2007
SSPC-SP 6/ NACE No. 3	Limpieza Comercial	Enero 2007
SSPC-SP 7/ NACE No. 4	Limpieza con granallado de cepillado	Enero 2007
SSPC-SP 8	Decapado	Noviembre de 1982 ed. Rdo. Noviembre de 2004
SSPC-SP 10/NACE No. 2	Limpieza con granallado de metal Semi-blanco	Enero 2007
SSPC-SP 11	Limpieza de herramientas eléctricas para metal desnudo	Noviembre de 2013
SSPC-SP 13/NACE No. 6	Preparación de superficie de concreto	Mayo 2018
SSPC-SP 14	Limpieza industrial por granallado	Enero 2007
SSPC-SP 15	Limpieza de herramientas eléctricas de grado comercial	Noviembre de 2013
SSPC-SP 16	Limpieza con chorro de cepillado de acero galvanizado con y sin recubrimiento, aceros inoxidables y metales no ferrosos	Abril 2010
SSPC-SP 17	Limpieza con chorro abrasivo a fondo de metales no ferrosos	September 2019
SSPC-SP WJ-1/ NACE WJ-1	Limpieza por chorro de agua de metales: sustrato limpio a desnudo (publicado el 9 de julio de 2012)	Enero 2017
SSPC-SP WJ-2/ NACE WJ-2	Limpieza de metales por chorro de agua - Limpieza muy completa (publicado el 9 de julio de 2012)	Enero 2017
SSPC-SP WJ-3/ NACE WJ-3	Limpieza por chorro de agua de metales: limpieza a fondo (publicado el 9 de julio de 2012)	Enero de 2017
SSPC-SP WJ-4/ NACE WJ-4	Limpieza de metales por chorro de agua - Limpieza ligera (publicado el 9 de julio de 2012)	Enero de 2017
SSPC-SP 5 (WAB)/ NACE WAB-1	Limpieza con chorro abrasivo húmedo de metal blanco (publicado el 18 de marzo de 2016)	Agosto 2015
SSPC-SP 6 (WAB)/ NACE WAB-3	Limpieza con chorro abrasivo húmedo comercial (publicado el 18 de marzo de 2016)	Agosto 2015
SSPC-SP 7 (WAB)/ NACE WAB-4	Limpieza con chorro abrasivo de limpieza con cepillo (publicado el 18 de marzo de 2016)	Agosto 2015
SSPC-SP 10 (WAB)/ NACE WAB-2	Limpieza con chorro abrasivo húmedo de metal blanco cercano (publicado el 18 de marzo de 2016)	Agosto 2015
SSPC-SP 14 (WAB)/ NACE WAB-8	Limpieza industrial con chorro abrasivo húmedo (publicado el 18 de marzo de 2016)	Agosto 2015
SSPC-SP CAB-1	Limpieza completa con chorro de hormigón	Diciembre 2019
SSPC-SP CAB-2	Limpieza intermedia de chorro de hormigón	Diciembre 2019
SSPC-SP CAB-3	Limpieza con cepillo de hormigón	Diciembre 2019

SSPC-SP16 & SP17
METALES NO
FERROSOS

ADICIONALES

NORMAS VIGENTES Y
DESCONTINUADAS

PARA DISCUTIR EN UNA FUTURA PRESENTACIÓN

- NORMAS PARA ANÁLISIS DE SALES SOLUBLES Y REMOCIÓN
- NORMAS PARA CONTAMINACIÓN DE SUPERFICIES CON POLVO
- ANÁLISIS DE AGUA PARA WET BLASTING Y WATER JETTING
- ANÁLISIS DE CONTAMINACIÓN DE AIRE LIMPIO
- LUZ ULTRAVIOLETA
-

ABRASIVOS
SSPC-AB1/2/3/4

MUCHAS
GRACIAS!

NORMAS SSPC RELACIONADAS CON PREPARACIÓN DE SUPERFICIES METÁLICAS (SSPC-SP COM)

LIMPIEZA CON CHORRO
DE ABRASIVO SECO
SSPC SP5, 10, 6, 14 & 7

LIMPIEZA CON CHORRO
DE ABRASIVO HÚMEDO
SSPC(WAB) SP5, 10, 6, 14 & 7

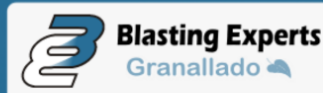
LIMPIEZA CON CHORRO
DE AGUA A UHP WATERJETTING
SSPC-WJ1, WJ2, WJ3, WJ4

CONDICIONES
INICIALES
SSPC VIS 2

LIMPIEZA CON
SOLVENTES
SSPC-SP 1

LIMPIEZA CON
HERRAMIENTAS
SSPC-SP 11, 15, 3 & 2

ADICIONALES



ascornacional.org Cel.+57 301 245 8922



blastingexperts.com PBX +571 7045000

